

政府推薦之使用方法：

作物	使用範圍	每公頃 每次施藥量	稀釋倍數	注意事項
落花生	銹病	0.5公升	2000倍	1.播種後如發現病斑時，即施藥，以後每隔10天施藥1次，共施藥四次。 2.施藥時應噴及葉片上下兩面，採收前7天停止施藥。
洋香瓜	白粉病	0.3-0.4公升	3000倍	1.發病初期開始噴藥，以後每隔7天施藥1次連續三次。 2.採收前6天停止施藥。
檬果	炭疽病		1500倍	1.自發病初期開始施藥，以後每隔7-10天施藥1次，連續五次。 2.若採套袋者，可於套袋前施藥並立即套袋，套袋後停止施藥。 3.採收前6天停止施藥。
蓮霧	炭疽病		2000倍	1.開花初期開始施藥，每隔7天施藥1次至套袋前為止。 2.採收前6天停止施藥。
柿	炭疽病		2000倍	1.於幼果期開始施藥，每隔7天施藥1次，連續二次。 2.採收前21天停止施藥。
梨	赤星病		2500倍	1.發病初期開始施藥，每隔7-10天施藥1次，連續四次。 2.採收前18天停止施藥。
茶	赤葉枯病	0.4公升	2500倍	1.採茶後7天，每隔7天施藥1次，連續二次。 2.採收前15天停止施藥。 3.發病嚴重時，應先剪除枝葉叢，燒毀後施藥。 4.應將藥劑施用到葉背及葉叢內。

台灣拜耳股份有限公司

台北市11049信義路五段七號台北101大樓54樓

電話：(02) 8101-1000 傳真：(02) 8722-1271

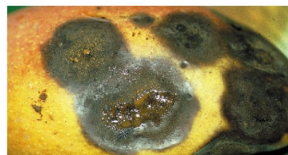
有效病害



花生銹病



洋香瓜白粉病



芒果炭疽病



蓮霧炭疽病



柿炭疽病



梨赤星病



茶赤葉枯病



獲達多

浸透快一步，粉斑走無路。

請認明

“三角瓶”

乎您

好認 好用 好放心！





獲達多

殺菌劑



使用獲達多與未使用比較

使用拜耳獲達多



未使用



產品特點

- 水基乳劑安全性高，具有強力滲透性，可迅速吸收，快速達到殺菌效果。
- 廣效性殺菌劑，使用彈性大，可有效防治白粉病及炭疽病。