

政府推薦之使用方法：

作物	使用範圍	每公頃每次施藥量	稀釋倍數	注意事項
芒果	炭疽病		6000倍	1.滿花後期開始，每隔7天噴藥一次，連續5-7次。 2.本藥劑試驗時加展著劑 Triton CS-7，每1000公升藥液加2公升。 3.採收前6天停止施藥。 懷特芒果及金煌品種請勿使用
洋菇	褐斑病	0.5公克-1公克/每坪	3000倍	1.覆土後7天施藥一次。如有發病時，再施用一次。 2.採收前2天停止施藥。
蓮霧	炭疽病		4000倍	1.開花盛期起，每隔7天施藥一次，連續4-5次。 2.本藥劑試驗時加展著劑「日展寶」3000倍。 3.採收前6天停止施藥。
菸草	白粉病	160公克~320公克	4000倍	採收前10天停止施藥。
洋香瓜	蔓枯病	0.25公斤/公頃	4000倍	1.發病初期開始，施藥以後，每隔7天施藥一次，連續四次。 2.應注意將藥劑噴射莖基部。 3.採收前9天停止施藥。
葡萄	晚腐病		6000倍	1.開花初期開始，每隔10天噴藥一次，連續七次。 2.本藥劑試驗時加展著劑Triton CS-7，每1000公升藥液加2公升。 3.採收前9天停止施藥。
菱角	炭疽病	0.3公斤	3000倍	1.發病初期開始噴藥一次，以後每隔7天施藥一次，共計三次。 2.採收前6天停止施藥。 3.對水生物具毒性。

台灣拜耳股份有限公司

台北市11049信義路五段七號台北101大樓54樓

電話：(02) 8101-1000 傳真：(02) 8722-1271

有效病害：



芒果炭疽病



蓮霧炭疽病



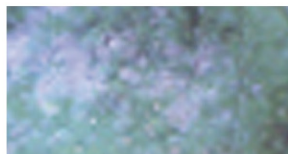
洋香瓜蔓枯病



菱角炭疽病



洋菇褐斑病



菸草白粉病



葡萄晚腐病



果無斑，紅膏赤蠶，包您讚。

請認明

“包裝”

乎您

好認 好用 好放心！



